

## Doc. Ing. Ľubomír Bolha, CSc.

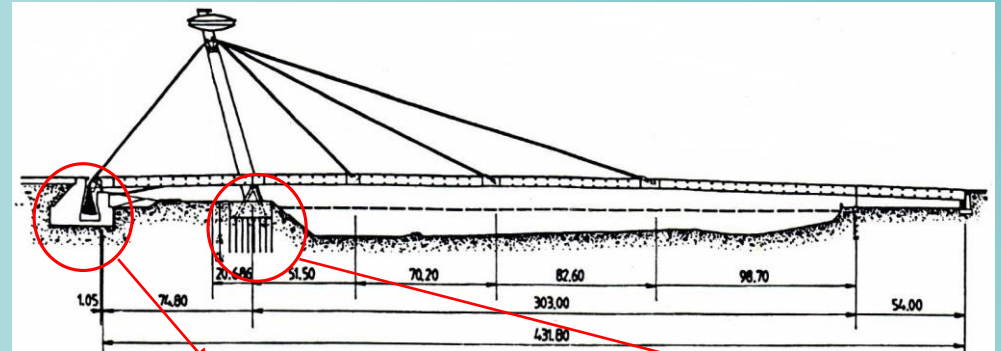
### Vzdelanie a kvalifikácia:

- 1959 – Vyššia priemyselná škola stavebná v Lučenci, študijný odbor Pozemné stavby
- 1965 – Stavebná fakulta SVŠT, študijný odbor Inžinierske konštrukcie a dopravné stavby
- 1981 – Vedecká hodnosť Kandidát technických vied (CSc.)
- 1989 – Vedecko - pedagogická hodnosť Docent

### Odborná prax:

- 1959 – 1960: Stavebný technik na Odbore poľnohospodárstva a lesného hospodárstva ONV v Rimavskej Sobote
- 1965 – 2015: učiteľ na Katedre betónových konštrukcií a mostov Stavebnej fakulty SVŠT, v súčasnosti STU v Bratislave
  - prednášky a cvičenia z predmetov Betónové konštrukcie, Betónové mosty, Reológia betónových stavieb, Vybrané state z teórie betónových konštrukcií
  - 4 bakalári, 59 diplomantov, 1 úspešný zahraničný doktorand (Irak)
  - 10 skrípt, 3 učebné pomôcky
  - 65 vedeckých článkov (samostatné a kolektívne), 108 odborných prác, 20 vedeckých a tematických úloh, 16 projektov a výpočtových programov, 62 posudkov (oponentské, lektorské, recenzie)
  - predseda komisie pre štátne skúšky, obhajoby diplomových a kandidátskych dizertačných prác (Bratislava, Žilina, Košice)
  - Slovenská vedecko-technická spoločnosť (hospodárska činnosť)
  - člen Vedeckej rady (Stavebná fakulta Žilina, Ústarch SAV Bratislava)

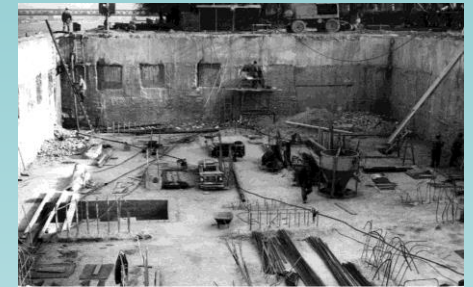
## Výber najvýznamnejších prác :



### MOST SNP

Návrh geometrie kotevného bloku a statický výpočet základovej dosky pod pylónom (projekt)

Príprava, realizácia a vyhodnotenie zaťažovacej skúšky (únosnosť) troch vybraných pilót pod doskou pylónu

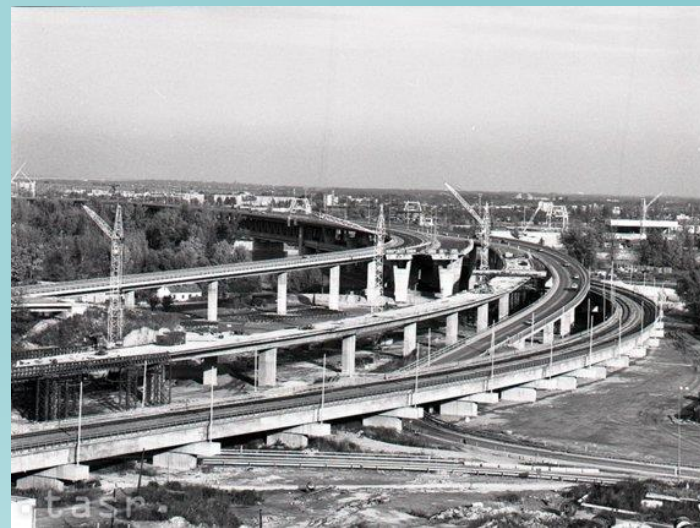


### PRESYPANÉ KLENBOVÉ KONŠTRUKCIE

Montovaná klenba pre dvojkolajnú železnici na trati Chodov-Sokolov a klenbový podjazd za obcou Veľká Hľeďsebe pri Mariánskych Láznach (merania počas výstavby - nezasypaná klenba, postupne zasýpaná klenba, zaťažovacia skúška)

## PRÍSTAVNÝ MOST (DŽM)

Účasť na projektovej príprave (súťažný projekt) príjazdových estakád hlavného mostného objektu (HMO), vypracovanie Zvláštnych technických predpisov pre ich realizáciu, spriahnutá mostková doska betón-betón "voľne" uložená na ocelevej nosnej konštrukcii HMO



## MOST LAFRANCONI



Konzultačná pomoc v priebehu projektovej prípravy. Zostavenie výpočtového programu pre výpočet potrebných nadvýšení betónovacích vozíkov počas letnej betonáže. Meranie teploty konštrukcie, aby sa čo najviac eliminoval jej vplyv na nastavovaní betónovacích vozíkov. Meranie deformácií v priebehu zmonolitňovania jednotlivých postupne budovaných častí mosta. Spoluúčasť pri zaťažovacích skúškach obidvoch mostných konštrukcií a vyhodnotenie meraní. Po odovzdaní mostov do užívania ich dlhodobé sledovanie a prognózovanie vývoja priehybu obidvoch veľkých polí v čase.

